

## 6. RECURSOS: TIPUS DE PLANS

### Gran pla general



John Ford. *Centauros del desierto*, 1956.

**Gran pla general:** té un valor dramàtic eminentment descriptiu i ressalta la subordinació del referent al context que l'envolta.

### Pla general



John Ford. *Rio Grande*, 1950.

**Pla general:** insereix el referent en un context espacial. El seu ús dramàtic està reservat a les escenes de grup o a la relació d'un personatge amb el context que l'envolta.

### Pla americà



John Ford. *Rio Grande*, 1950.

**Pla americà:** és el que talla la figura humana sota els genolls, permet captar aspectes de l'expressivitat dels personatges en un context global.

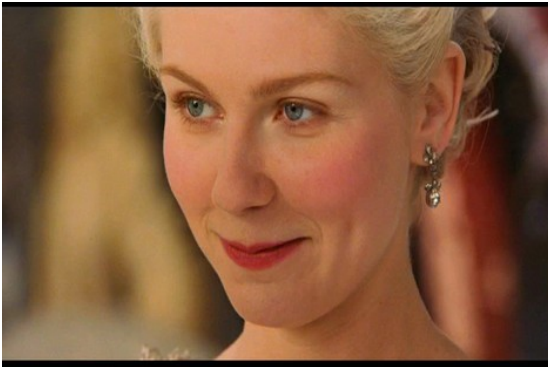
### Pla mitjà



Roman Polanski. El pianista, 2002.

**Pla mitjà:** talla la figura per la cintura o a l'alçada del pit. Intensifica el valor expressiu dels rostres i de les mans i permet la presència de fins a dos personatges.

### Primer pla



Sofia Coppola. Maria Antonieta, 2006.

**Primer pla:** és el que recull exclusivament el cap prescindint de la totalitat.

### Pla detall



Ridley Scott. Blade Runner, 1988.

**Pla detall:** Subratlla una part del rostre o la presència d'un petit objecte amb alguna significació dramàtica, narrativa o simbòlica.